



מאי 2016

הנדון: התפרצות של פשפש הברונזה בחורשת הסרג'נטים בנתניה

שלום רב,
לאחרונה החלו להגיע לידנו תלונות רבות של תושבים שגרים מול חורשת הסרג'נטים אשר מתלוננים על המצאות נרחבת של פשפש הברונזה במרפסותיהם [1]. מוצמדת תמונה של פשפש הברונזה שצולמה במרפסת של דירה הנמצאת מול חורשת הסרג'נטים. ניתן לראות שהפשפש שצולם נראה בדיוק כמו פשפש הברונזה שנמצא בפירסום של קק"ל בנושא [3].

המצאות פשפש הברונזה בחורשת הסרג'נטים עלתה בזמן עבודות היערנות בחורשת הסרג'נטים שבוצעו בחודש אוקטובר 2015. במהלך עבודות היערנות נמצאו עצים רבים אשר סבלו מתסמינים שנגרמים עקב המצאותו של הפשפש. עצים בעלי כותרת עלים יבשה ושנראים במצב בריאותי ירוד. בתחילה נכרתו מספר עצים עקב המצאות תסמיני הפשפש, אך ברגע שהתברר שהיקף התופעה רחב מאוד ושכריתה לא מונעת הדבקות של עצים שכנים הופסקה כריתת עצים שנראים כסובלים מהדבקות בפשפש.

בסיום שבוע בחורשה בתאריך 15.5.2016 בשעות הבוקר נמצאו עצים רבים אשר היה ניתן לראות בבירור נחילי פשפש הברונזה אשר עולים ויורדים על גזע העץ [4] (ראה לינקים לסרטוני תיעוד בנספח). מרבית העצים הנגועים נמצאו בפאה הדרומית של חורשת הסרג'נטים הגובלת ברחוב האלוניס. בבדיקה חוזרת בשעות הצהריות של אותו היום לא היה ניתן למצוא את הנחילים. ככל הנראה שעות היום ועומס החום השפיעו על המצאותם על גזעי העצים.

בדיקה קצרה בגוגל בנושא מעלה מספר דרכים אפשריות לטיפול בבעיה.
א- "הדברה ביולוגית באמצעות אקלום צרעת הטפילית, טפיל הביצים של פשפש הברונזה. בעצי הנוי ניתן לרסן את אוכלוסיות המזיק באמצעות תכשירים סיסטמיים ידידותיים לסביבה!" [לינק](#)
ב- "הבקרה על פשפש הברונזה הפוגע בעצים אלה מבוצעת באמצעות חומרי הדברה סיסטמיים אותם מחזירים לגזע העץ בהזרקה. חומרים אלה נמצאו יעילים ונמצא כי ישנה ירידה משמעותית באוכלוסיות פשפש הברונזה לאחר השימוש בהם." [5] [לינק](#)

ברצוני לבקש שעיריית נתניה כאחראית על חורשת הסרג'נטים תפעל לטיפול בפשפש הברונזה בהקדם לפני שעצים נוספים יפגעו והבעיה תחמיר ותהפוך מטרד גם לתושבים שגרים בסמיכות לחורשה.

בתודה,
לירון גליק וגיא שחר חבר וועד קריית השרון.

[1] תלונה של תושבים לגבי פשפש הברונזה:

May 9 at 6:41pm

שנים יקרים באזור אלונים 26 צאו למרפסות ותסתכלו על הרצפה ממש מקרוב ותבדקו אם יש לכם חרקים שמזכירים כינים גיגיות/ כתומות... כל המרפסות בבניין אצלנו מלאות בזה! חשוב לדעת אם יש עוד בניינים עם תופעה כזו!



4 24 Comments

[2] תמונה של פשפש הברונזה שצולמה על ידי תושב שגר מול חורשת הסרגנטים:



[3] תמונת פשפש הברונזה מתוך מסמך רשמי של קק"ל:

http://shaham.moag.gov.il/professionalinformation/documents/etzim_bogrim/bronze_wicket_new_invasive_species_eucalyptus_israel.pdf



[4] תיעוד של פשפש הברונזה על גזעי עצים בחורשה כפי שנצפה ב 15.5.2016

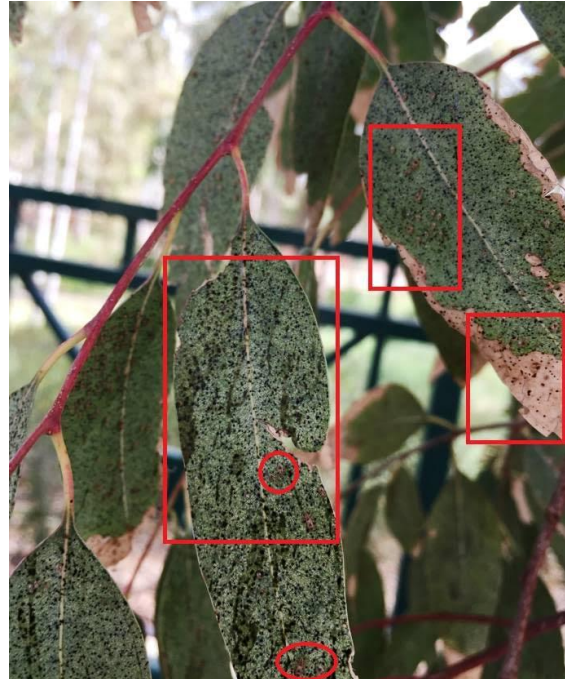
<https://www.youtube.com/watch?v=YQdfvBHpYv4>

<https://www.youtube.com/watch?v=wiLQHphaVvE>

<https://www.youtube.com/watch?v=cm2pMjJc8F0>



דוגמא לעלים של עץ אשר נמצא נגוע בפשפש ברונזה.



[5] – החדרת חומרי סיסטמיים לגזע עץ האקליפטוס:



התכשירים יבחנו באמצעות עירוי
(אינפוזיה) לגזע

